



# Journée régionale Les organisations et pratiques innovantes en santé mentale

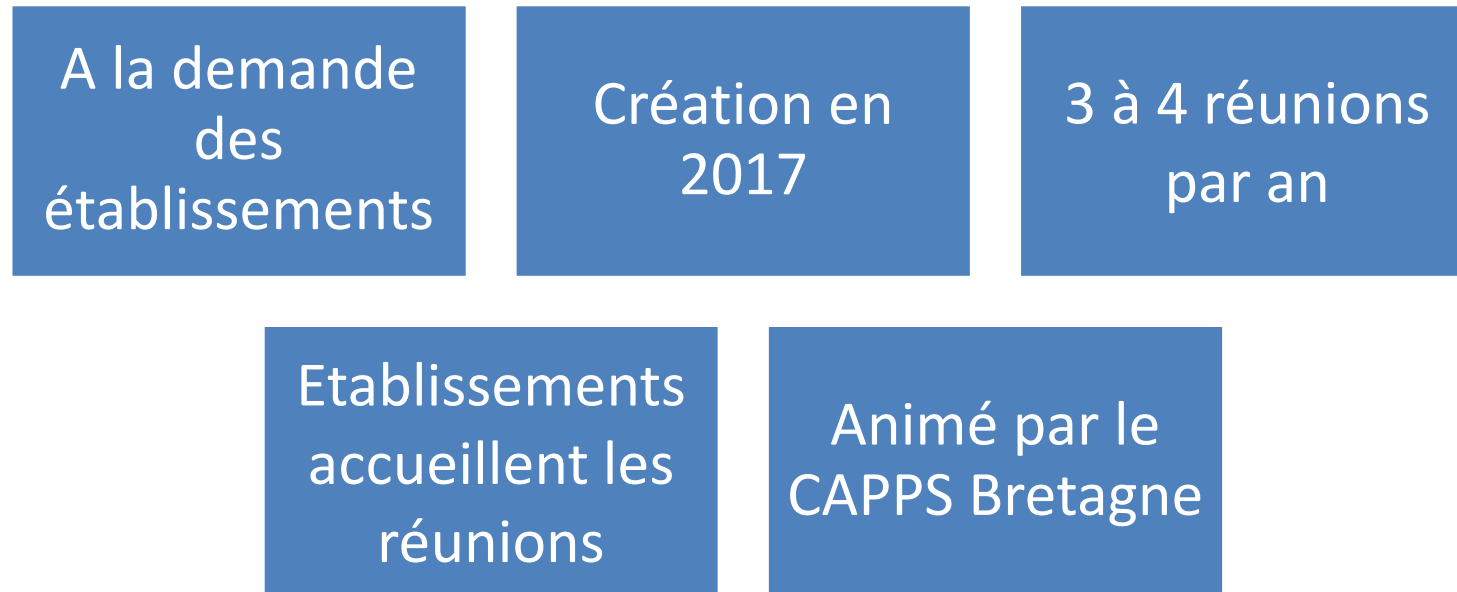
*A Vannes, le 24 septembre 2020*



*Point d'étape sur le projet régional d'évaluation des pratiques  
d'isolement et contention en psychiatrie : une évaluation pour  
de nouvelles organisations ?*

*Véronique Chesnais, ingénieur qualité gestion des risques, CAPPS Bretagne  
Béatrice Le Goff, cadre supérieure de santé, CH Guillaume Régnier*

## Le groupe régional « Démarche qualité gestion des risques en psychiatrie »



- Proposer un espace d'échanges dédié aux établissements**
- Partager ensemble sur les pratiques professionnelles et les organisations**
- Porter des projets régionaux**
- Mutualiser ou créer des outils**

# Le groupe régional « Démarche qualité gestion des risques en psychiatrie »

Une quinzaine d'établissements membres du groupe

- Professionnels paramédicaux
- Professionnels des équipes qualité
- Professionnels médicaux

France Assos Santé

UNAFAM (Union nationale de familles et amis de personnes malades et/ou handicapées psychiques)

Espace de Réflexion Ethique de Bretagne



Groupe en évolution constante

Renforcement du lien avec les associations de patients et les autres structures régionales

## Exemples de projets portés par le groupe régional

- Organisation de journées régionales
  - Journée du 13 avril 2018 « Respect des droits et sécurité des soins en santé mentale »
  - Journée du 24 septembre 2020
- Organisation d'une campagne régionale d'évaluation de pratiques
  - Choisir ensemble le sujet/thème
  - Construire la méthode et les outils
  - Communiquer en région
  - Accompagner les établissements (CAPPS Bretagne)
- Travaux sur la méthode du Patient traceur, adapté au secteur de la psychiatrie (démarrage en octobre)

# Le projet régional d'évaluation des pratiques d'isolement et de contention

## *Objectifs*

- Permettre aux établissements d'évaluer les pratiques et organisations relatives à ces mesures de dernier recours ;
- Mobiliser les établissements et les professionnels concernés par le sujet ;
- Créer une dynamique régionale, des temps de partage et d'échange entre les professionnels des établissements de la région.

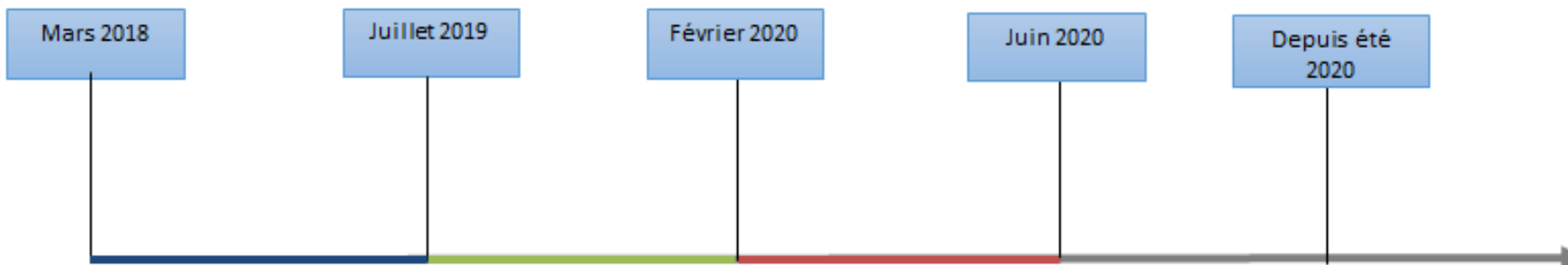
# Le projet régional d'évaluation des pratiques d'isolement et de contention

## *Outils*

- **Tenue des dossiers patients – Traçabilité**  
*Retrouve t-on dans le dossier patient...?*
- **Evaluation de l'environnement des chambres d'isolement**  
*Confort, Ambiance thermique et sonore, Sécurité, Sanitaire...*
- **Enquête de pratiques auprès des professionnels** pour le recueil de leur ressenti individuel et leur vécu de ces situations

# Le projet régional d'évaluation des pratiques d'isolement et de contention

## Calendrier



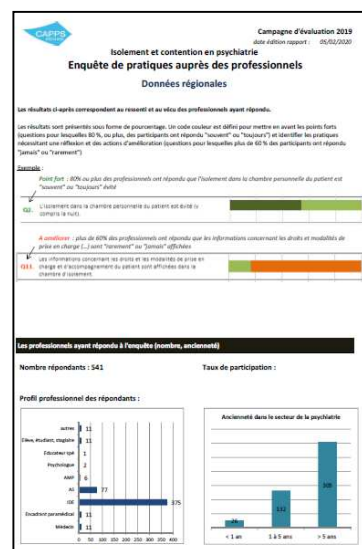
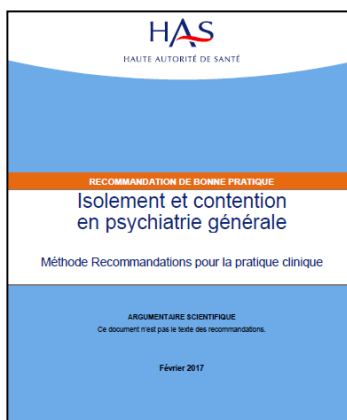
Elaboration de la méthode et des outils par le groupe régional

Recueil des données par les établissements

Envoi des résultats aux établissements

Analyse des résultats régionaux par les établissements et le groupe régional

*En cours*



# Le projet régional d'évaluation des pratiques d'isolement et de contention

## *Quelques données*

- 9 établissements engagés
- Recueil des données de juillet 2019 à février 2020

### Résultats recueillis au niveau régional

**540** réponses à l'enquête de pratiques auprès des professionnels

**55** chambres d'isolement auditées

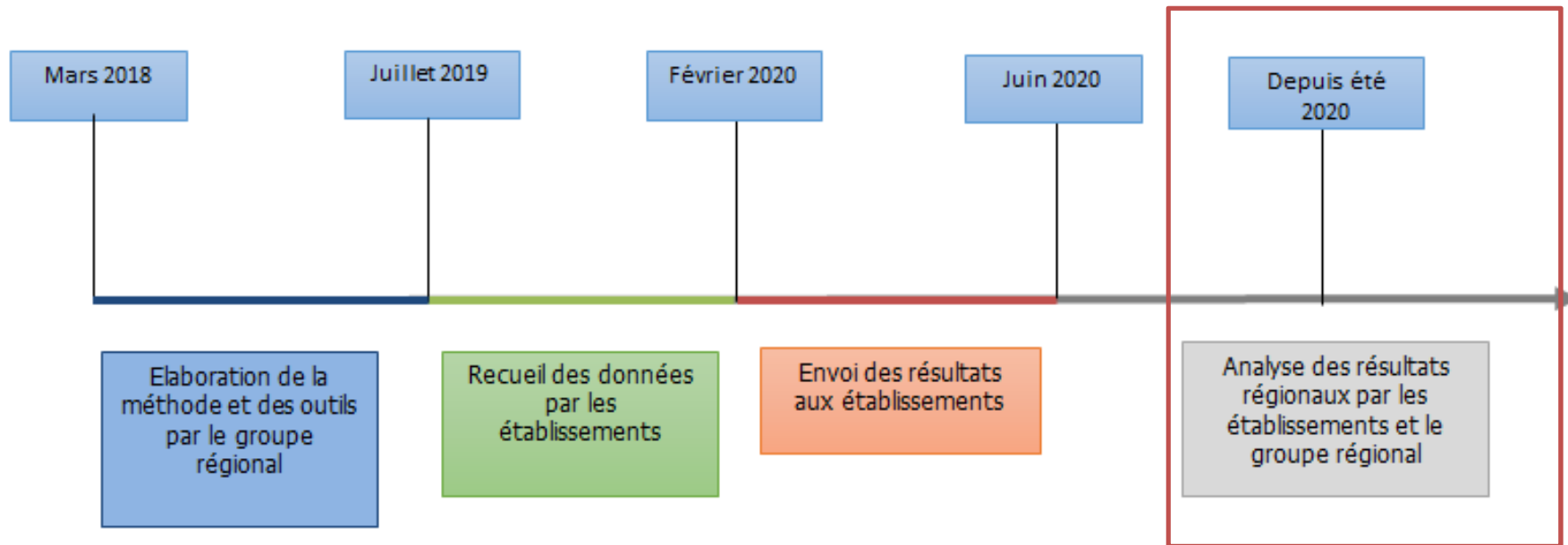
**275** dossiers patient audités sur les mesures d'isolement

**97** dossiers patient audités sur les mesures de contention



# Le projet régional d'évaluation des pratiques d'isolement et de contention

## *La suite du projet...*



### En cours et/ou à venir...

- Appropriation des résultats par les établissements participants
- Partage et discussion des résultats au sein du groupe pour proposer des actions régionales en faveur de l'amélioration des pratiques?



**Journée régionale**  
**Les organisations et pratiques  
innovantes en santé mentale**



*Merci à tous !*